

# 医薬品 X線・外観検査装置の

## ご提案

凍結乾燥製剤内部や薬液入シリンジ内部に混入した、SUSやガラス異物の検出は、目視では検査出来ません。

X線検査システムであれば、瓶底角の異物や懸濁液内の異物も検出でき、オプションにて表面上のキズ等の不良を外観検査で同時に行う事が可能です。

### 新開発 X線+外観検査装置



シリンジ X線+外観検査装置

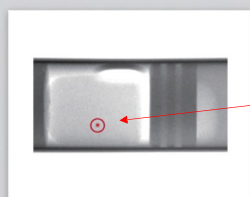
### X線検査装置



バイアル X線検査装置 TW60B

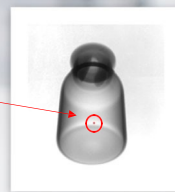


薬液入りシリンジ



X線透過画像

混入した異物  
(SUS)



X線透過画像



凍結乾燥製剤  
色付きバイアル

#### ■ 概要

薬液入シリンジ内に混入した異物をX線検査で、表面上のキズ等の不良を外観検査で同時に行えるシステムです。

#### ■ X線検査 異物検出精度

SUS  $\geq \phi 0.2\text{mm}$

#### ■ 外観検査 不良検出項目

表面上のワレ、傷、汚れ、欠け、異物

#### ■ 処理能力

3,600本/h

#### ■ 実績 徳島県内各製薬会社様

#### ■ 概要

凍結乾燥製剤入バイアル内に混入した異物をX線を用いて自動で良否判定するシステムです。

#### ■ X線検査 異物検出精度

SUS  $\geq \phi 0.1\text{mm}$

ガラス  $\geq \phi 0.5\text{mm}$

#### ■ 処理能力

$\geq 3,000\text{本/h}$  ( $\geq 6,000\text{本}$ 開発中)

#### ■ 国際特許取得済

#### ■ 実績 大阪府、愛知県、徳島県内各製薬会社様

**Pony**

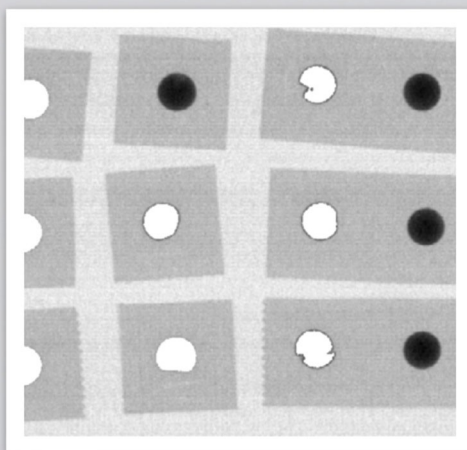
ポニー工業株式会社

## ■ SP包装

両面をアルミで包装された錠剤の有無はもちろん、錠剤の割れや欠け、さらには剥離まで検査することが出来ます。

### 実績

神奈川県内製薬会社様



X線透過画像



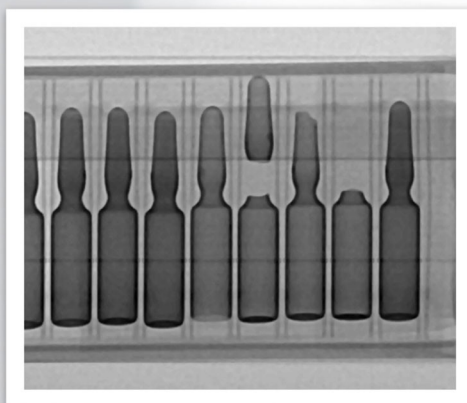
製品

## ■ 個包装後の検査

個包装後のアンプルの有無はもちろん、形状、割れ、能書の有無まで検査できます。もちろん包装後ですので目視検査では不可能です。

### 実績

大阪府内製薬会社様



X線透過画像



製品

## 製薬業界向けのX線・外観検査装置について、ご提案いたします

製薬業界で主流の検査員による目視検査では、見落としや個人差による不良品の市場への流出、人件費は無視できません。凍結乾燥剤や色の付いた薬液、薬瓶に混入した異物は、どんなに優秀な検査員であっても見つけることは出来ません。

目視検査では分からない、製品に混入した異物や包装後の内部の欠陥が画像化でき、さらにシステム化することで良否判定の自動化を進めることが可能になります。

X線（レントゲン）検査や外観検査を利用すれば、これらの問題は解決します。

当社は、非破壊検査（株）グループで様々な業界に展開し、実績を積み上げ、培った技術をお客様に提供いたします。

**Pony**

**ポニー工業株式会社**

■本社 〒541-0057 大阪市中央区北久宝寺町2-3-6 TEL 06-6262-6510 (営業本部直通)

■URL <https://www.ponyindustry.co.jp/>